

AcryPlus[®]
We take care of your smile

CATALOGO DE FORMAS

DENTI ARTIFICIALI IN RESINA - *DIENTES DE RESINA SINTETICA*

I - DENTI IN POLIMERO SINTETICO PER PROTESI DENTALI

Istruire il paziente ad adottare i protocolli quotidiani di igiene, a non spazzolare eccessivamente per evitare il consumo da abrasione e a non immergere in alcali, acidi o altre sostanze aggressive per materiali acrilici.

GB - SYNTHETIC POLYMER TEETH FOR DENTAL PROSTHESIS

Direct the patient to adopt daily hygiene protocols, suggest him to avoid excessive brushing which could cause abrasive wear, and not to immerse in alkalis, acids or other substances that can damage acrylic materials.

D - KUNSTSTOFFZÄHNE AUS METHACRYLAT FÜR PROTHETIK

Hygienehinweise: Für die tägliche Hygiene sollten die Patienten darauf hingewiesen werden, daß ein übertriebener Gebrauch der Zahnbürste zu einem Abrieb führen kann. Ein Kontakt der Prothese mit alkalischen, säurehaltigen oder anderen aggressiven Substanzen ist zu vermeiden.

F - DENTS EN POLYMERES SYNTHETIQUE POUR PROTHESES

Conseiller au patient d'adopter des règles d'hygiène quotidiennes, de ne pas brosser exagérément avec des pates abrasives et de ne pas plonger l'appareil dans des solutions alcalines, acides ou autres substances agressives pour le matériaux acryliques.

E - DIENTES DE POLIMERO SINTETICO PARA PROTESIS DENTALES

Concienciar al paciente para que adopte las medidas cotidianas necesarias de higiene, para que no cepille excesivamente evitando de este modo el desgaste por abrasión y para que no sumerja en álcali, ácidos y otras sustancias agresivas para los materiales acrílicos.

GR - ΔΟΝΤΙΑ ΑΠΟ ΠΟΛΥΜΕΡΕΣ ΣΥΝΘΕΤΙΚΟ ΓΙΑ ΤΕΧΝΗΤΗ ΟΔΟΝΤΟΣΤΟΙΧΙΑ

Κατευθύνετε τον ασθενή να υιοθετήσει καθημερινούς κανόνες υγιεινής, συμβουλευστε τον ασθενή να αποφύγει το υπερβολικό βούρτσισμα ώστε να αποφεύγεται η φθορά λόγω τριβής και να μη βυθίζει την οδοντοστοιχία σε αλκάλια, οξέα ή άλλες ουσίες που μπορεί να προκαλέσουν βλάβη στα ακρυλικά υλικά

DK - TÆNDER AF SYNTETISK POLYMER TIL PROTESER

Informér patienten om anvendelse af de daglige hygiejneprotokoller og gør opmærksom på, at slid kun undgås ved ikke at børste for meget og undlade dykning i syreholdige alkaliske stoffer eller andre stærke midler.

P - DENTES DE POLÍMERO SINTÉTICO PARA PRÓTESES DENTÁRIAS

Instruir o paciente a adoptar os protocolos de higiene quotidianos e não escovar excessivamente para evitar o desgaste e não emergir em alcali, ácidos ou outras substâncias agressivas.

S - TÄNDER AV SYNTETISK POLYMER FÖR TANDPROTESER

Upplys patienten om de dagliga rutiner som avser hygien. Patienten skall också informeras om att för mycket borstande sliter på tänderna samt att proteserna inte skall läggas i alkaliska, sura eller andra aggressiva vätskor.

NL - TANDEN VAN SYNTHETISCHE POLYMER VOOR GEBITSPROTHESEN

Licht de patient goed voor over de dagelijkse reiniging. Niet overmatig borstelen om voortijdige slijtage te voorkomen. Niet onderdompelen in alkaliën, zuren of andere agressieve middelen.

FIN - SYNTEETTISESTÄ POLYMEERISTÄ TEHDYT HAMPPAT HAMMASPROTEESEJÄ VARTEN

Potilasta on opetettava suorittamaan oikein hampaiden päivittäinen puhdistusohjelma, sekä häntä on varoitettava harjaamasta hampaita liikaa niiden liiallisen kulumisen - ehkäisemiseksi, sekä varoitettava upottamasta hampaita emaksiseen aineeseen, happoon tai muihin vahingoittaviin aineisiin.

РУ - ЗУБЫ ИЗ СИНТЕТИЧЕСКОГО ПОЛИМЕРА ДЛЯ ЗУБНЫХ ПРОТЕЗОВ

Проинструктировать пациента о том, чтобы выполнять ежедневные процедуры гигиены, не чистить щёткой с чрезмерным усилием для предотвращения износа в связи с истиранием, не погружать в щелочи, кислоты или другие вещества, которые являются агрессивными для акриловых материалов.

AcryPlus

We take care of your smile

INCISIVI

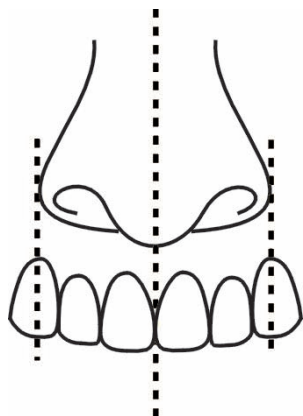


Scelta dei gruppi incisivi

Determinazione della larghezza del gruppo anteriore secondo la ricerca di Lee.

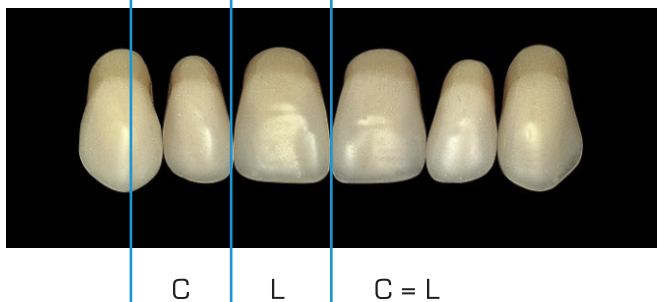
Elección de los grupos incisivos

Determinación de la anchura del grupo anterior según el estudio de Lee.



La linea verticale immaginaria che tocca i margini delle pinne nasali attraversa l'asse dei canini.

La línea vertical imaginaria que toca los márgenes de las aletas nasales atraviesa el eje de los caninos.



La larghezza centrale è data dalla larghezza del laterale sommata alla parte mesiale del canino.

La anchura central está dada por la anchura del lateral sumada a la parte mesial del canino.

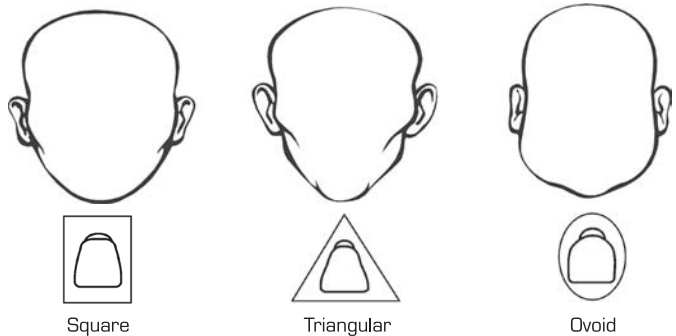
INCISIVOS

Determinazione della forma secondo Williams:

forma dei denti scelta in funzione della forma del viso.

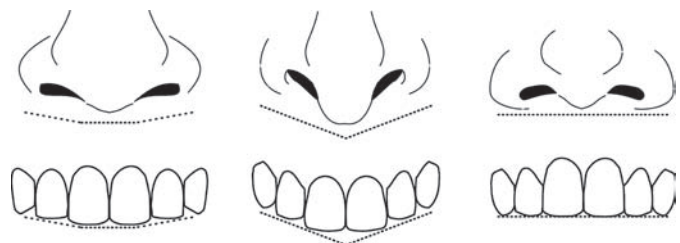
Determinación de la forma según Williams:

forma de los dientes eligida en función de la forma del rostro.



Secondo Gerber: la forma e la posizione degli anteriori è determinata dalla linea basale del naso

Según Gerber: la forma y la posición de los anteriores están determinadas por la línea basal de la nariz.



Secondo la forma delle creste alveolari:

se non vengono forniti riferimenti secondo le classificazioni precedenti, la forma della cresta alveolare superiore può fornire informazioni sulla forma dei denti da utilizzare.

Según la forma de las crestas alveolares:

si no se obtienen referencias de las clasificaciones anteriores, la forma de la cresta alveolar superior puede proporcionar información sobre la forma de los dientes que hay que utilizar.



AcryPlus

We take care of your smile

MOLARI

MOLARES

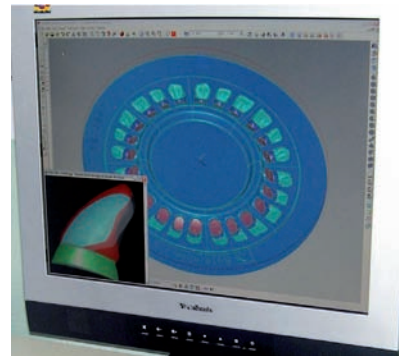


Geometrici: Denti costruiti in base alle ricerche di Strack per la costruzione della protesi bilanciata bilaterale. Angolo cuspidale di 20°.

Geométricos: dientes contruidos según los estudios de Strack para la construcción de la prótesis balanceada bilateral. Ángulo de cúspide de 20°.



Tecnologia e ricerca sui materiali al servizio della qualità *Tecnología y estudio de los materiales al servicio de la calidad*



La base della qualità è l'impiego delle più avanzate tecnologie CAD/CAM
La base de la calidad es el empleo de las más avanzadas tecnologías CAD/CAM.



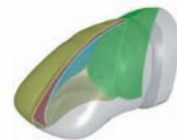
Visione 3D dentina/colletto
Visión 3D dentina/cuello



Visione 3D strato legante interno tra dentina e smalto
Visión 3D capa interior entre dentina y esmalte.



3D view enamel/neck
Visión 3D esmalte/cuello



3D section of stratification
Sección 3D estratificación

AcryPlus

We take care of your smile

Resine ad alto peso molecolare H.M.W. (PMMA Cross-Linked)

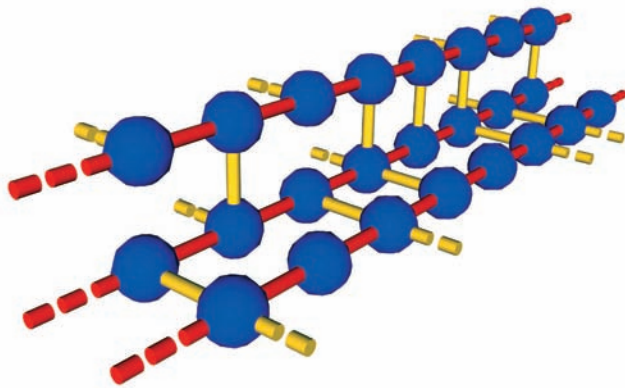
Resinas de alto peso molecular H.M.W. (PMMA Cross-Linked)

L'utilizzo di polimeri ad alto peso molecolare modificati, combinati con particolari leganti molecolari (Cross Linking), conferisce:

- durezza elevata
- eccellente resistenza all'abrasione
- stabilità del colore
- ottima resistenza all'adesione di placca

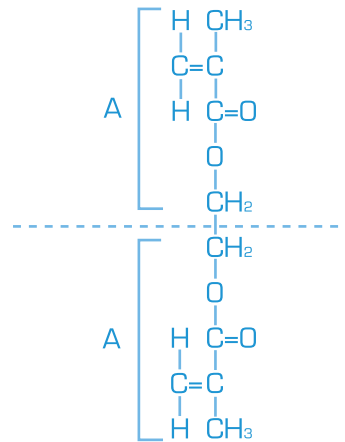
El empleo de polímeros de alto peso molecular modificados, combinados con aglomerantes moleculares específicos (Cross Linking) proporciona:


- gran dureza,
- excelente resistencia a la abrasión,
- estabilidad del color,
- excelente resistencia a la adherencia de placa.




Molecole di PMMA

Moléculas de PMMA

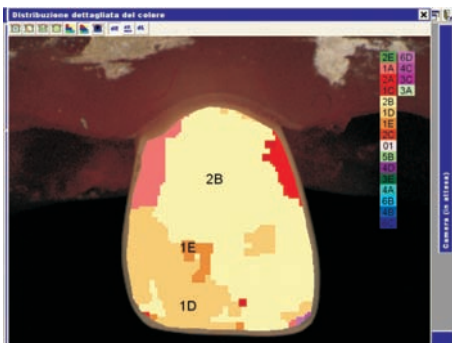


 Legame Cross Linked tra catene molecolari
Enlace cross-linked entre cadenas moleculares

 Legame polimerico tra monomeri
Enlace polimérico entre monómeros

 Unità di monomero
Unidad de monómero

Colorazioni **Gama de colores**



I denti artificiali Ruthinium sono disponibili in un'ampia gamma di colori. L'impiego di spettrofotometri nella fase di controllo, ne garantisce la costanza e la fedeltà.

Los dientes artificiales Ruthinium existen en una amplia gama de colores. El empleo de espectrofotómetros en la fase de control, garantiza su constancia y fidelidad.

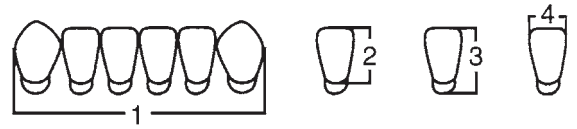


La fluorescenza è una particolare forma di luminescenza presente in alcune sostanze. Questa caratteristica è presente nei denti naturali che, quando colpiti da radiazioni ultraviolette prossime al visibile, emettono una luce di colore bianco-azzurro. In tutti i denti Ruthinium tale caratteristica è presente, per conferire un effetto ancora più naturale.

La fluorescencia es una forma especial de luminiscencia que existe en algunas sustancias. Esta característica existe en los dientes naturales que, cuando se someten a radiaciones ultravioletas próximas a lo visible, emiten una luz de color blanco-azul. En todos los dientes Ruthinium dicha característica existe, para proporcionar un efecto todavía más natural.

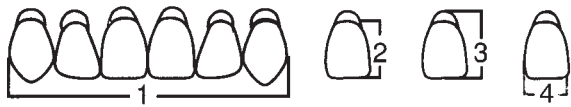
AcryPlus

We take care of your smile



Scala Colori - Escala de Colores

Acry Plus
1A
2A - 2B - 4B
1C
1D



P2

(1) 44,7
(2) 9,0
(3) 10,3
(4) 8,5

P3

(1) 43,7
(2) 9,9
(3) 11,2
(4) 8,5

P4

(1) 46,2
(2) 10,9
(3) 12,0
(4) 8,8

P7

(1) 50,9
(2) 12,9
(3) 14,3
(4) 9,7

P8

(1) 46,0
(2) 10,4
(3) 12,1
(4) 8,6

T5

(1) 46,7
(2) 11,2
(3) 13,6
(4) 8,9

T7

(1) 47,7
(2) 11,4
(3) 13,1
(4) 8,9

V1

(1) 44,3
(2) 9,7
(3) 11,6
(4) 8,2

V3

(1) 46,3
(2) 10,3
(3) 12,3
(4) 8,5

X3

(1) 32,3
(2) 8,5
(3) 10,4
(4) 4,7

X5

(1) 34,2
(2) 8,7
(3) 10,9
(4) 5,1

X6

(1) 34,0
(2) 9,4
(3) 11,5
(4) 5,0

X7

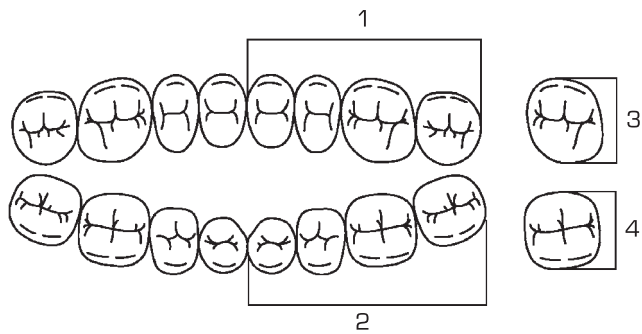
(1) 35,8
(2) 9,5
(3) 11,7
(4) 5,5

X8

(1) 38,0
(2) 9,7
(3) 11,8
(4) 5,9

X9

(1) 36,5
(2) 12,1
(3) 14,5
(4) 5,5



G: Geometrico - *Geométrico*

Tabella di Articolazione

Tabla de articulación

P 2	X 5	Z 3
P 3	X 3 - X 5	Z 3 - Z 5
P 4	X 5 - X 6	Z 5
P 7	X 8	Z 6
P 8	X 5	Z 5
T 5	X 9	Z 4
T 7	X 8	Z 4
V 1	X 3	Z 3 - Z 5
V 3	X 7	Z 5

Z2 (1) 29,8 (2) 32,0 (3) 9,0 (4) 8,0



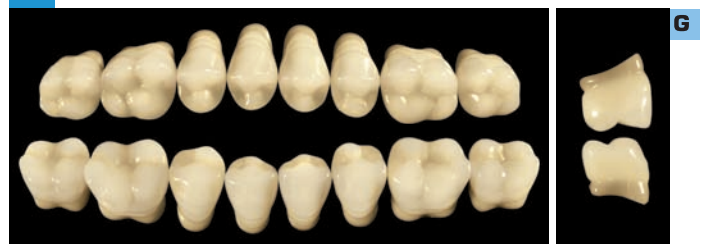
Z5 (1) 31,1 (2) 34,3 (3) 9,2 (4) 8,8



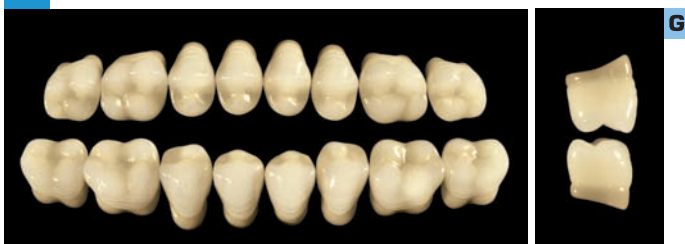
Z3 (1) 29,0 (2) 31,8 (3) 9,2 (4) 8,1



Z6 (1) 33,8 (2) 35,9 (3) 10,1 (4) 9,1



Z4 (1) 31,8 (2) 34,4 (3) 9,6 (4) 9,0



DENTI SINTETICI PER PROTESI DENTALI

⚠ ATTENZIONE

Educare il paziente ad adottare misure igieniche quotidiane che non spazzolare eccessivamente impedendo così l'usura abrasiva e non immergere in alcali acidi e altre sostanze aggressive per i materiali acrilici.

⚠ ATTENZIONE

Seguire le consuete procedure di selezione, installazione, articolazione, polimerizzazione, controllo microbiologico e manutenzione della protesi. Per migliorare l'adesione al dente protesi dovrebbe rimuovere la luminosità della base del dente con uno strumento di molatura. Dopo aver staccato la muffola e prima di applicare i denti detergenti a base di resina con metilmetacrilato monomero.

DIENTES DE RESINA SINTETICA PARA PROTESIS DENTALES

⚠ ADVERTENCIA

Concientizar al paciente para que adopte las medidas cotidianas de higiene para que no cepille excesivamente evitando de este modo el desgaste por abrasión y para que no sumerja en álcalis ácidos y otras sustancias agresivas para los materiales acrílicos.

⚠ ATENCIÓN

Seguir los procedimientos usuales para la selección, montaje, articulación, polimerización, control microbiológico y mantenimiento de la prótesis. Para mejorar la adhesión de los dientes a la base de la prótesis se debe eliminar el brillo de la base del dente con una herramienta abrasiva. Después de aislar la mufa y antes de aplicar la resina, limpiar la base de los dientes con monómero de metilmetacrilato.



We take care of your smile

Dental Manufacturing S.p.A.
Via Ca' Mignola Nuova, 1699
45021 Badia Polesine (RO) - Italy
Tel. +39.0425.51628 - +39.0425.590587
Fax +39.0425.590156
www.ruthinium.it info@ruthinium.it



Via Londra S.A.
Bruselas 38 - Of. 9 -
Ituzaingó - CP 1714 - Bs. As. - Argentina
Los Colihues 826
San Carlos de Bariloche - CP 8400 - Rio Negro - Argentina
Tel./ Fax: +54 - (911) 5263.3794
www.ruthinium.com.ar - info@ruthinium.com.ar



ANMAT: PM 1083-1

Ruthinium - Labox

Venta exclusiva a profesionales e instituciones sanitarias.

Director Técnico: Humberto Leonardo Romano. Bioingeniero Matricula N° A-4432-2