

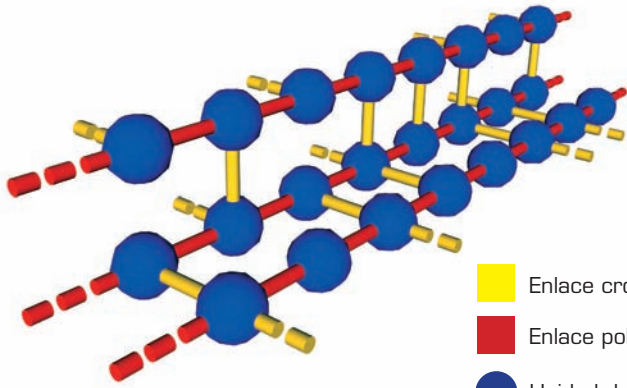
VP-DENT®



CATALOGO DE FORMAS

DIENTES DE RESINA SINTETICA

Resinas de alto peso molecular H.M.W. (PMMA Cross-Linked)

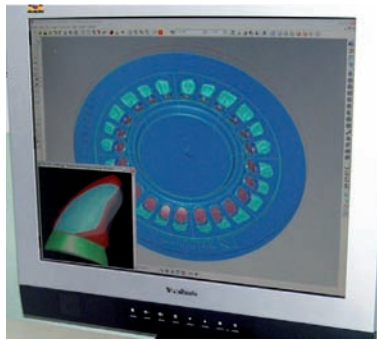


- Enlace cross-linked entre cadenas moleculares
- Enlace polimérico entre monómeros
- Unidad de monómero

El empleo de polímeros de alto peso molecular modificados, combinados con aglomerantes moleculares específicos (Cross Linking) proporciona:

- gran dureza,
- excelente resistencia a la abrasión,
- estabilidad del color,
- excelente resistencia a la adherencia de placa.

Tecnología y estudio de los materiales al servicio de la calidad



Visión 3D dentina



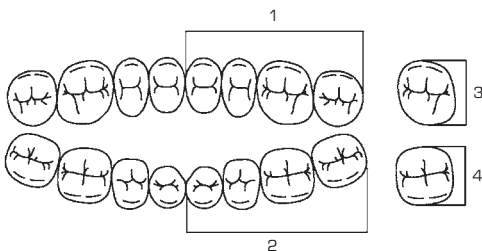
Visión 3D esmalte/dentina



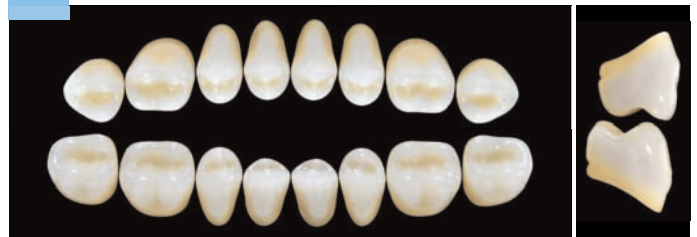
Sección 3D estratificación

La base de la calidad es el empleo de las más avanzadas tecnologías CAD/CAM.

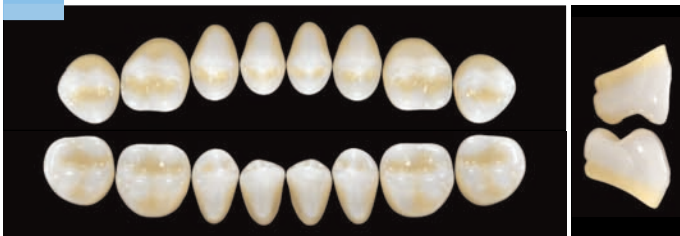
Molares



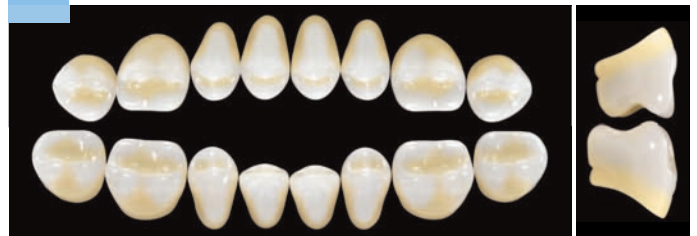
30L (1) 30,5 (2) 32,0 (3) 8,6 (4) 8,7



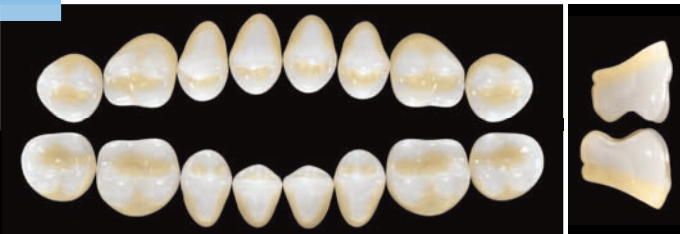
30M (1) 29,9 (2) 31,8 (3) 8,4 (4) 9,0



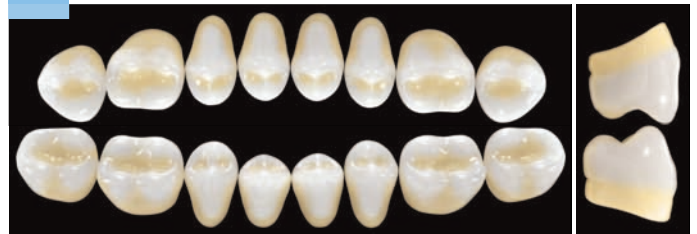
32L (1) 32,3 (2) 34,2 (3) 8,8 (4) 9,2

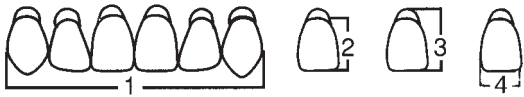


32M (1) 32,2 (2) 34,5 (3) 8,5 (4) 9,1



34L (1) 34,1 (2) 36,3 (3) 9,7 (4) 9,9





INCISIVOS SUPERIORES	INCISIVOS INFERIORES	POSTERIORES
2D	2D	30M - 30L
3D	3D	30M - 32M
2N	2N	30L
2P	2P	34L - 32L
A23	3M	30M
A25	A25	30M - 32M
A26	A26	32M
3M	3M	30M
3N	3N	30M - 30L
3P	3P	32M - 32L
263	2N	30M - 30L
264	A25	32M - 32L
266	266	34L

COLORES 61 62 65 66 67 69 77 81

2Ds		
(1) 42,2 (2) 9,4 (3) 10,8 (4) 7,5		
2Ns		
(1) 42,3 (2) 10,0 (3) 11,8 (4) 7,6		
2Ps		
(1) 47,2 (2) 11,1 (3) 13,3 (4) 8,6		
3Ds		
(1) 43,5 (2) 9,2 (3) 10,8 (4) 8,1		
3Ms		
(1) 39,3 (2) 9,1 (3) 10,6 (4) 7,2		
3Ns		
(1) 43,8 (2) 10,2 (3) 12,2 (4) 8,2		
3Ps		
(1) 47,9 (2) 10,6 (3) 12,0 (4) 8,6		
A23s		
(1) 39,9 (2) 8,7 (3) 10,5 (4) 7,3		
A25s		
(1) 44,4 (2) 9,0 (3) 11,2 (4) 8,4		
A26s		
(1) 47,3 (2) 9,3 (3) 11,7 (4) 8,8		
263		
(1) 42,8 (2) 10,0 (3) 11,8 (4) 7,7		
264		
(1) 45,4 (2) 11,0 (3) 12,4 (4) 8,2		
266		
(1) 50,1 (2) 12,0 (3) 14,1 (4) 9,1		



2Di		
(1) 32,3 (2) 9,1 (3) 10,5 (4) 5,0		
A25		
(1) 35,3 (2) 9,4 (3) 11,4 (4) 5,5		
2Ni		
(1) 32,7 (2) 9,0 (3) 11,2 (4) 5,1		
2Pi		
(1) 35,6 (2) 9,9 (3) 12,0 (4) 5,6		
3Di		
(1) 34,1 (2) 8,6 (3) 10,0 (4) 5,1		
3Mi		
(1) 32,6 (2) 8,1 (3) 10,1 (4) 5,0		
3Ni		
(1) 34,4 (2) 9,3 (3) 11,0 (4) 5,1		
3Pi		
(1) 37,5 (2) 9,7 (3) 11,5 (4) 5,7		
A26		
(1) 36,3 (2) 8,3 (3) 10,4 (4) 5,4		
266		
(1) 38,1 (2) 11,3 (3) 13,1 (4) 5,7		

DIENTES DE RESINA SINTETICA PARA PROTESIS DENTALES

ADVERTENCIA

Concientizar al paciente para que adopte las medidas cotidianas de higiene para que no cepille excesivamente evitando de este modo el desgaste por abrasión y para que no sumerja en álcalis ácidos y otras sustancias agresivas para los materiales acrílicos.

ATENCIÓN

Seguir los procedimientos usuales para la selección, montaje, articulación, polimerización, control microbiológico y mantenimiento de la prótesis.

Para mejorar la adhesión de los dientes a la base de la prótesis se debe eliminar el brillo de la base del diente con una herramienta abrasiva.

Después de aislar la mufla y antes de aplicar la resina, limpiar la base de los dientes con monómero de metilmetacrilato.



Via Londra S.A.
Bruselas 38 - Of. 9 -
Ituzaingó - CP 1714 - Bs. As. - Argentina

Los Colihues 826
San Carlos de Bariloche - CP 8400 - Rio Negro - Argentina

Tel./ Fax: +54 - (911) 5263.3794
www.ruthinium.com.ar - info@ruthinium.com.ar



ANMAT: PM 1083-1

Ruthinium - Labox

Venta exclusiva a profesionales e instituciones sanitarias.

Director Técnico: Humberto Leonardo Romano. Bioingeniero Matricula N° A-4432-2